

## Wunderschöne Eheringe aus Meisterhand

Seit über 90 Jahren ist die  
Trauring-Manufaktur GEISSLER  
ein Garant für Qualität und Design



## Besondere Ringe für eine glückliche Ehe

Tradition der Geißler Manufaktur seit 1934

Eheringe sind ein bedeutungsvolles Symbol der Liebe und des Engagements zwischen zwei Menschen. Die Wahl der Eheringe ist ein wichtiger Schritt bei der Planung einer Hochzeit. Paare entscheiden sich oft für Ringe, die ihre persönlichen Stile und Vorlieben widerspiegeln.

Das Tragen der Eheringe hat auch eine symbolische Bedeutung. Sie werden traditionell am Ringfinger getragen, da dieser Finger im Glauben vieler Kulturen eine direkte Verbindung zum Herzen hat. Das Tragen der Ringe signalisiert der Welt die Verbindung und das Engagement der beiden Menschen füreinander.

Eheringe sind nicht nur physische Objekte, sondern tragen auch eine tiefe emotionale Bedeutung. Sie repräsentieren die Vereinigung zweier Menschen in Liebe und Hingabe, und jedes Mal, wenn ein Paar auf ihre Ringe schaut, erinnern sie sich an den besonderen Tag, an dem sie ihre Versprechen ausgetauscht haben. In guten und schlechten Zeiten sind die Eheringe ständige Begleiter und Zeugen einer lebenslangen Reise der Liebe.



## CLASSICS – klassische Eheringe

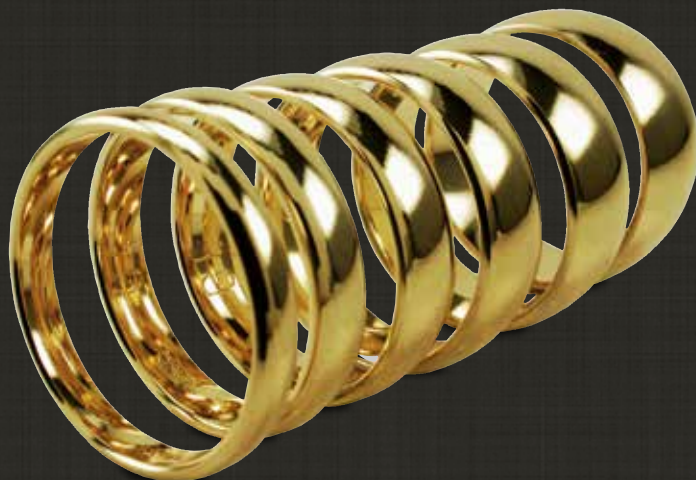
### Oberflächenarten von gewölbten oder geraden Ringen

v.l.n.r.: Glanz, Seidenmatt,  
Feinmatt, Grob, Querstrich, Eismatt



### Ringstärken

v.l.n.r.: 3 mm, 4 mm, 5 mm, 6 mm, 7 mm, 8 mm



## MONOCHROME – einfarbige Ringe

Die Herstellung einfarbiger Eheringe ist ein handwerklicher Prozess, der auf Präzision, Sorgfalt und einer tiefen Verbindung zu den Wünschen des zukünftigen Ehepaars basiert. Diese Ringe symbolisieren nicht nur die Liebe und den Bund zweier Menschen, sondern sollen auch ästhetisch ansprechend und zeitlos sein.



Modell: 592, 5 mm breit



Modell: E77601  
6 mm breit



Modell: HW8803  
7 mm breit



Modell: 88633  
6 mm breit



Modell: 84005SM  
5 mm breit



Modell: 85626FM  
6 mm breit



Modell: 86604  
6 mm breit



Modell: E77604  
6 mm breit



Modell: 81451, 4 mm breit



Modell: E77502, 4,5 mm breit



Modell: E77504, 5 mm breit



Modell: HG8809  
Flacher Ring, 3,5 mm mit Brillant  
0,02 Karat



Modell: 88632  
6 mm breit



Modell: HG8803  
Gewölbter Ring, 7 mm breit mit matter  
Rille + Brillanten 0,02 Karat



Modell: HG8813  
Leicht gewölbter Ring, 6 mm breit  
Damenring mit 4 Brillanten à 0,02 Karat



Modell: HG8810  
leicht gewölbt, 6 mm breit  
Damenring mit 3 Brillanten à 0,01 Karat



Modell: HG8811, leicht gewölbt, 6 mm breit, Damenring mit  
einem Brillanten 0,04 Karat





Modell: HW8824  
gewölbter Ring, 5,5 mm breit, Weißgold,  
mit Brillanten 1 x 0,04 und 2 x 0,01 Karat



Modell: 3456  
4 mm breit



Modell: 8556  
Weißgoldring, 5 mm breit



Modell: 84664  
Gelbgold und 6 mm breit



Modell: HW8825  
Weißgoldring mit Brillanten, 7 mm breit,  
4 x 0,04 + 2 x 0,01 Karat



Modell: HG8812  
8 mm breit mit einem Brillant  
0,04 Karat

## BICOLOR – zweifarbige Ringe

Die Fertigung zweifarbiger Trauringe ist ein kunstvoller Prozess, der Handwerkskunst und kreative Gestaltung miteinander verbindet. Diese Ringe, oft auch als Bicolor-Ringe bekannt, symbolisieren die Einheit zweier Menschen durch die Kombination von zwei unterschiedlichen Metallen. Typischerweise werden hierfür Kombinationen wie Gelbgold und Weißgold oder Roségold und Weißgold gewählt, um einen harmonischen Kontrast zu schaffen.



Modell: HWG8801  
gewölbter Ring 6,5 mm breit,  
mit 5 Brillanten á 0,01 Karat



Modell: 516GWG  
5 mm breit



Modell: 516RWR  
5 mm breit



Modell: 81344  
3,5 mm breit



Modell: 82964  
9 mm breit



Modell: 82509SM Rot Weiß  
5 mm breit



Modell: HWR8808  
5,5 mm in Weiß- und Rotgold



Modell: H2624  
flacher Ring, 6 mm breit  
in Weiß-/Gelb-/Weiß-/Gelbgold



Modell: 82663  
6 mm breiter Ring, flach,  
Gelb-/Weiß-/Gelbgold,  
ein Brillant in 0,04 Karat



Modell: HWG 8811  
flach gewölbt und 6 mm breit,  
ein Brillant mit 0,04 Karat



Modell: HWG 8810  
flach gewölbter Ring, 6 mm breit,  
mit 3 Brillanten 0,01 Karat



Modell: 81551  
5,5 mm breiter Ring mit einem Brillanten  
0,04 Karat in Weiß-/Rot-/Weißgold



Modell: HWG8819  
gewölbter 5 mm Ring mit  
einem Brillanten 0,02 Karat



Modell: HWG8804  
5 mm breiter Ring in Weiß- und Gelbgold



Modell: 86609  
10 mm breit, mit fünf Brillanten à 0,01 Karat



Modell: 81550  
5 mm, Rot-/Weiß-/Rotgold mit  
Punkten



Modell: HWG8820  
Eismatter Ring, 5 mm breit,  
Gelb- und Weißgold mit  
einem Brillanten 0,02 Karat



Modell: 81449  
4 mm breit in Weiß-/Rot-/Weißgold



Modell: 650GRG  
6 mm breit



Modell: H1543  
flacher Ring, 5 mm breit, Gelb- und  
Weißgold, mit Brillant 1 x 0,02  
Karat



Modell: HWG8801  
gewölbter Ring 6,5 mm  
breit mit 5 Brillanten á 0,01  
Karat



Modell: H1556  
5 mm breit mit einem  
Brillanten 0,04 Karat



Modell: 87660  
flacher 6 mm breiter Ring, querstrich  
matt, mit 1 x 0,02 Karat





Modell: 88453  
4 mm breit



Modell: E77605EM  
6 mm breit



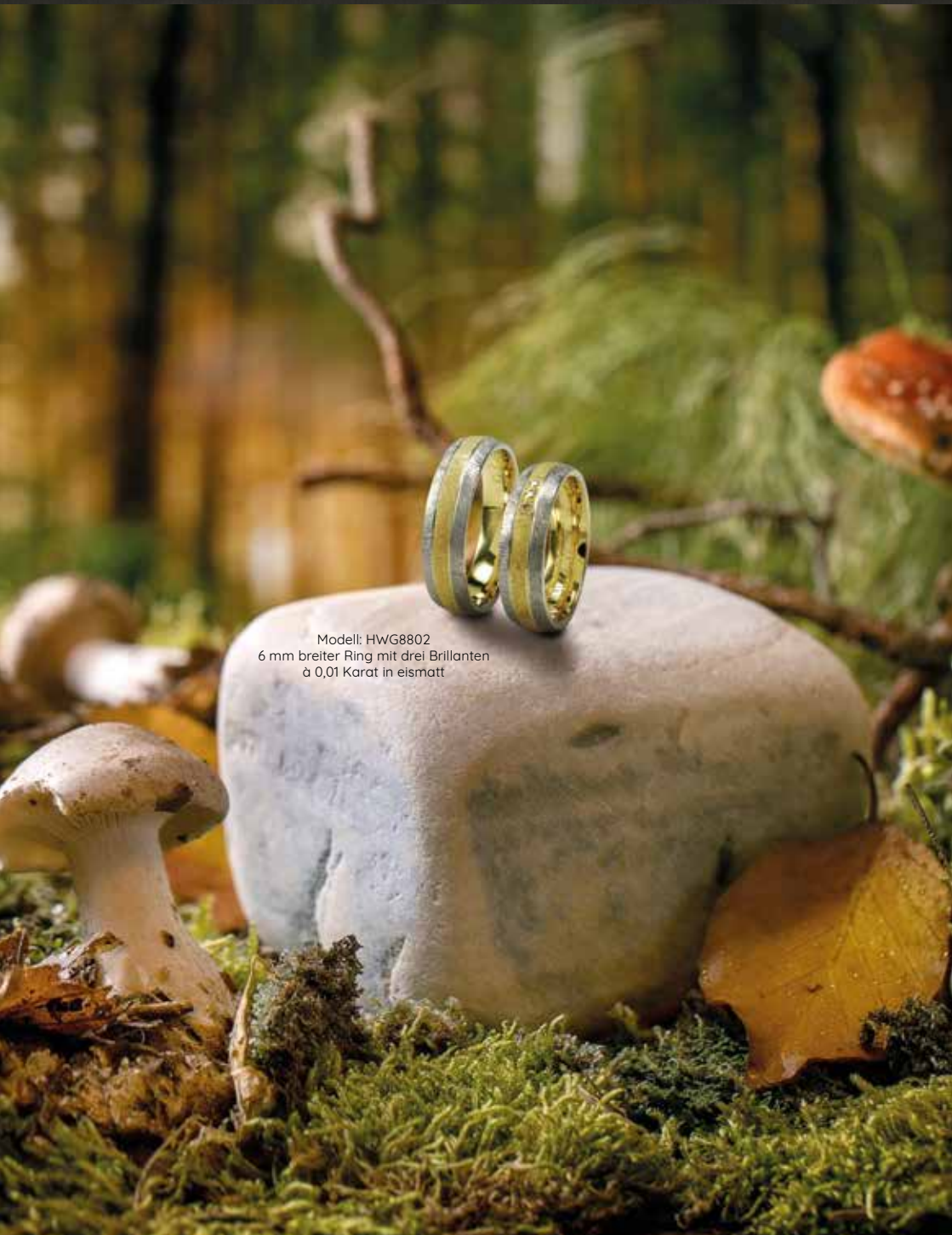
Modell: 88631  
6 mm breit



Modell: 88451  
4 mm breit



Modell: 87720  
7 mm breit



Modell: HWG8802  
6 mm breiter Ring mit drei Brillanten  
à 0,01 Karat in eismatt



Modell: 88634  
6,5 mm breit



Modell: 650RWR  
6 mm breit



Modell: HWG8805  
7 mm breit



Modell: E77603  
6 mm breit



Modell: 88526  
5 mm breit

## Holzhausener Trauringe GmbH

Christian-Grunert-Straße 2  
04288 Holzhausen

Homepage: [www.geissler-trauringe.de](http://www.geissler-trauringe.de)

E-Mail: [info@geissler-trauringe.de](mailto:info@geissler-trauringe.de)

Tel.: 034297/454 00

Fax: 034297/454 01



Modell: 87503GWR, 5 mm breit  
Demnächst mehr zu unseren dreifarbigen Modellen